

# LES CHALETS DES CIMES

Hauteluce (73)

**Rentabilité locative :**  
de 3,53% à 4,13% \*

**Moyenne de prix :**  
De 273 000 € à 349 000 € HT

**Livraison prévisionnelle :**  
Bat ADE : 4T 2018 - GH : 4T 2019

LMNP



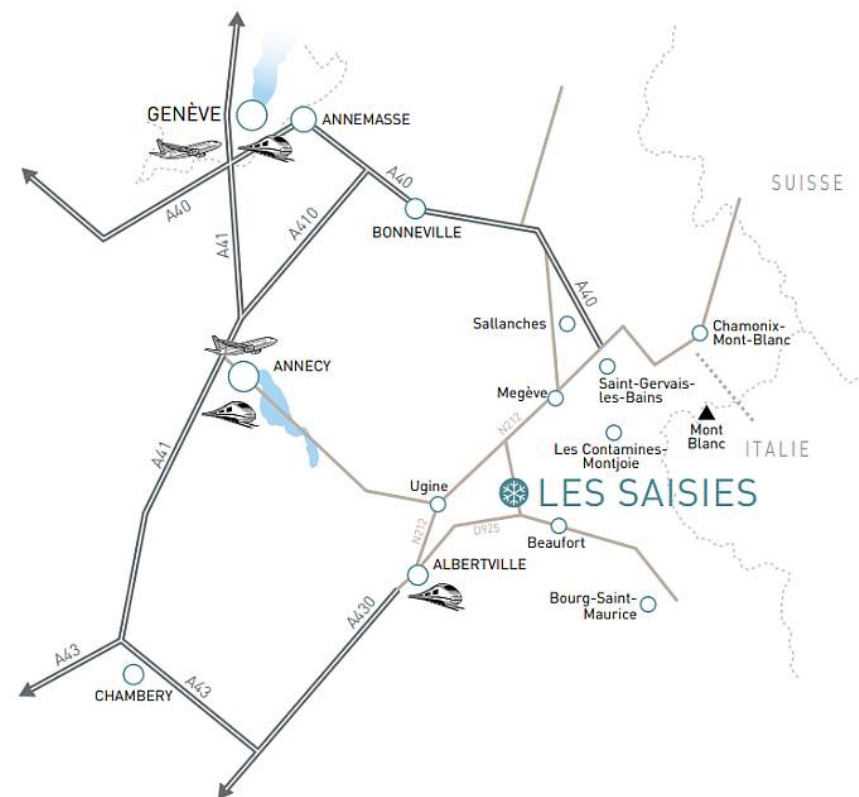
TOURISME

Une station familiale et conviviale

\* Rentabilité locative brute. Informations et photos non contractuelles.

ECO-INVEST

# L'investissement en quelques points



**Au coeur des Alpes françaises, Les Saisies se situent à 1650m d'altitude dans le massif du Beaufortain, et font partie du domaine skiable Espace Diamant (6 stations de ski qui forment 192 km de pistes).**

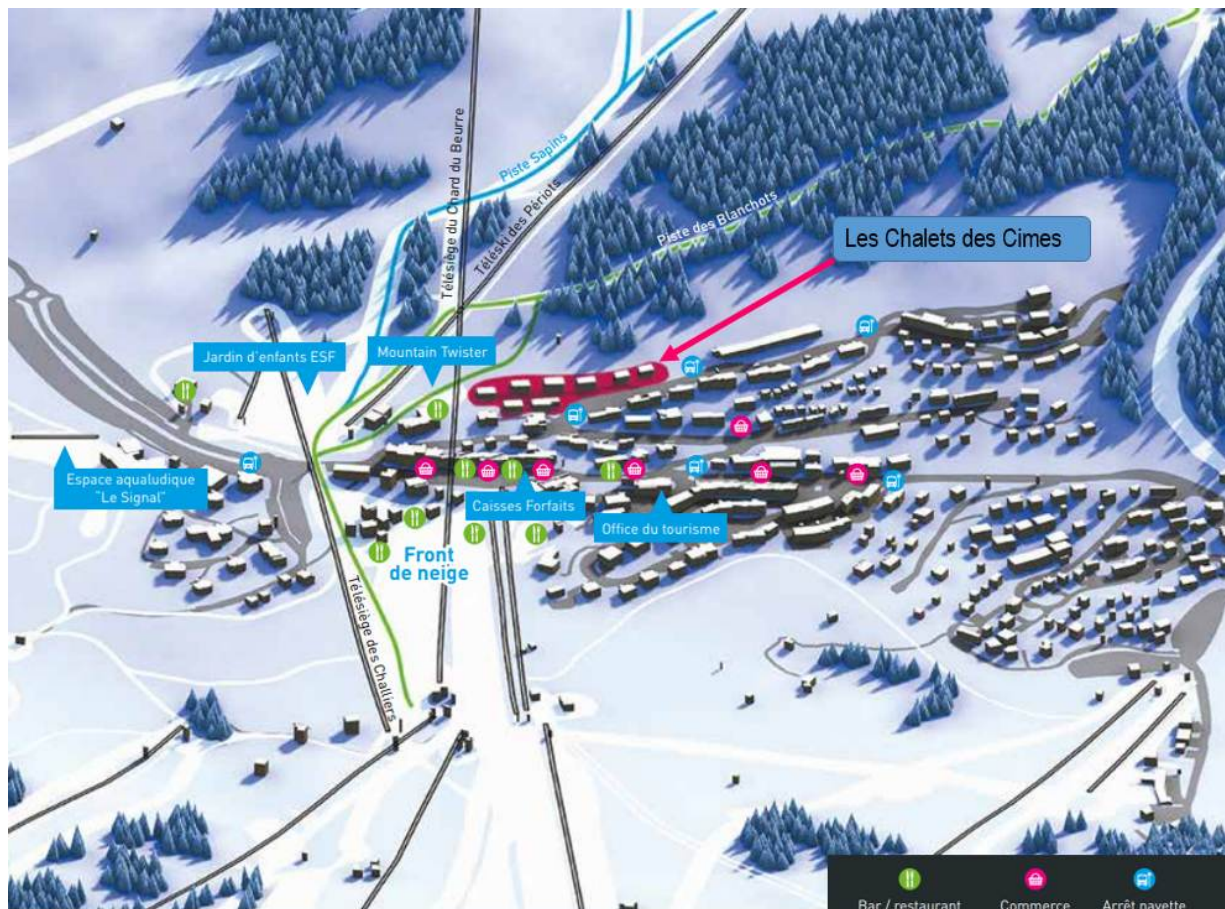
**La station bénéficie de très bonnes conditions d'enneigement qui permettent une ouverture des domaines de décembre à fin avril. Elle offre une vue imprenable, avec comme panorama Le Mont-Blanc et les massifs alentours.**

**Les Saisies donnent accès à un éventail d'activités pour toute la famille et disposent d'infrastructures dédiées aux loisirs et au bien-être.**

**Le programme se compose de 8 chalets comprenant au total 154 appartements, et propose de nombreux services, piscine chauffée, espace soins, jacuzzi, sauna, hammam etc.**

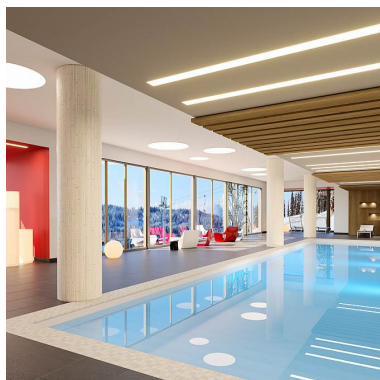


# Un accès direct aux pistes par un chemin piétonnier



## Adresse du programme :

Avenue des cimes Station Les Saisies  
73620 Hauteluce



A quelques pas de l'avenue des Jeux Olympiques, de la vie et des commodités de la station, "Les Chalets des Cimes" ont été conçus comme un cocon de bien-être.

La résidence réinterprète de manière contemporaine les codes architecturaux savoyard.

Ouverts sur les superbes paysages alentours grâce aux balcons qui rythment ses façades, le programme allie les matières brutes comme le béton et la pierre à la chaleur et l'esthétique de larges lames de mélèze.

Au centre de la résidence, une placette ouverte et conviviale anime le lieu et offre tous les services de proximité (commerces, location de matériel...).

"Les Chalets des Cimes" proposent des appartements du 2 au 5 pièces qui s'ouvrent sur de généreux balcons ou terrasses.

Avec leurs intérieurs spacieux, lumineux et fonctionnels, ils offrent des prestations respectant une ambiance montagnarde et soignée, avec cuisines et salles-de-bains équipées et de nombreux rangements.

Les espaces communs permettent de bénéficier de nombreux services :

- salon panoramique
- salon cheminée
- salon multimédia
- clubs enfants et ados

## Le promoteur



Le groupe EIFFAGE est le **3e groupe français et le 5e en Europe** dans le secteur du BTP et des concessions. Son activité s'articule autour de **4 grands pôles** : Eiffage Concessions, Eiffage Construction, Eiffage Infrastructure (Travaux Publics et Métal), Eiffage Energie.

**La filière immobilière dépend d'Eiffage Construction.**

Le Groupe Eiffage est fort d'un historique de **près de 180 ans**, durant lesquels le groupe a réalisé des millions de mètres carrés de bureaux, commerces, logements et des réalisations de prestige telles que le Viaduc de Millau, l'Opéra de Sydney et le tunnel sous la Manche pour ne citer que les plus connus.

Votre agence :



ECO-INVEST  
6 Rue De La Synagogue  
68600 BIESHEIM  
03 89 72 51 05

## Le gestionnaire



Le groupe mmv (Mer Montagne Vacances), **second opérateur hôtelier dans les Alpes françaises est LE spécialiste des Vacances Club à la Carte depuis 25 ans.**

Implantations exceptionnelles, hébergements de qualité, convivialité et séjours sur mesure, le groupe hôtelier séduit grâce à une offre de séjours Club au meilleur prix.

mmv gère 14 hôtels clubs dans les Alpes, 20 résidences de tourisme dans les Alpes et en bord de mer, soit un total de 15 500 lits.

**Le groupe mmv se positionne parmi les 5 principaux gestionnaires de résidences de loisirs en France**, et comme un acteur de référence de la gestion et du développement commercial de l'hébergement de tourisme.

Un crédit vous engage et doit être remboursé. Tout placement ou investissement immobilier comporte une part de risque tenant, notamment, aux contraintes et délais de réalisation de l'ouvrage, à la modification de l'environnement juridique et/ou fiscal de l'opération ainsi qu'à l'évolution du marché immobilier. Les simulations et projections de rentabilité de l'investissement présenté n'ont pas de caractère contractuel. Les garanties de loyers et de gestion sont apportées uniquement par le gestionnaire et relèvent de sa responsabilité. Le non-respect des engagements de location entraîne la perte des incitations fiscales.